

# **CONSLUGA**



**I** Locação de Máquinas  
e Equipamentos

**FASES DA OBRA**

# 1º FASE – CANTEIRO DE OBRA













# 4º FASE - ESTRUTURA





# 5° FASE - ALVENARIA

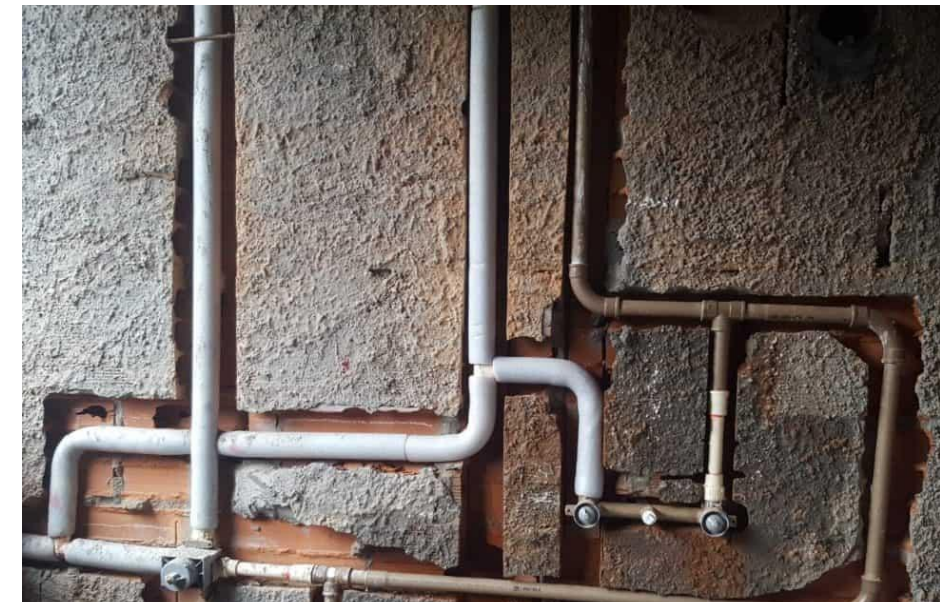




# 6° FASE - COBERTURA













# 9º FASE – PISO DE CONCRETO





# 10° FASE - ESQUADRIAS

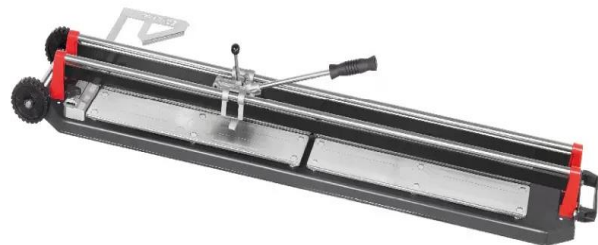


# 11° FASE - ACABAMENTO





# 12° FASE - PINTURA







# 14° FASE - LIMPEZA



